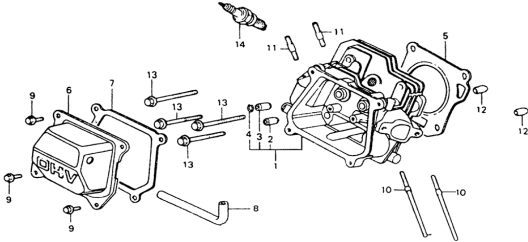
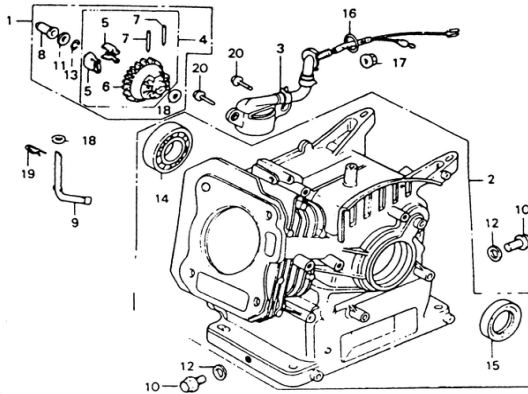


## Чертеж 1. Головка цилиндра



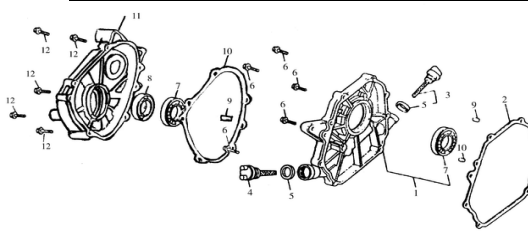
1-1	168F(A).2.1.1	Головка цилиндра в сборе
1-2	168F.2.1.1-3	Направляющая выпускного клапана
1-3	168F.2.1.1-5	Направляющая выпускного клапана
1-4	168F.2.1.1-4	Сторопное кольцо
1-5	168F.2.3	Прокладка головки цилиндра
1-6	168F.2.2	Крышка головки
1-7	168F.2.2-2	Прокладка крышки головки
1-8	168F.2.2-3	Трубка воздушная
1-9	GB5787	Болт 6*12
1-10	168F.2.1-1	Шпилька 6*110
1-11	168F.2.1-7	Шпилька 10*14
1-12	125-4-6	PIN, DOWEL, 10*14
1-13	GB5787	Болт 8*60
1-14		Свеча зажигания

## Чертеж 2: Цилиндр



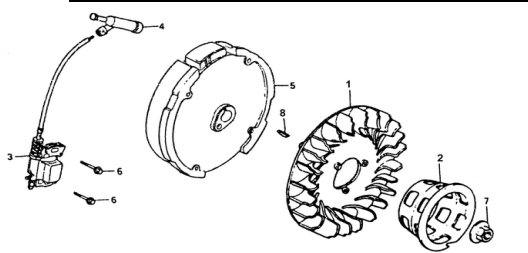
2-1		Комплект регулятора
2-2	168F(A).1	Цилиндр в сборе
2-3	168F.1-7	Переключатель уровня топлива
2-4	168F.1.3	Регулятор в сборе
2-5	168F.1.3-6	WEIGHT, GOVERNOR
2-6	168F.1.3-5	HOLDER, GOVERNOR WEIGHT
2-7	168F.1.3-7	Штифт
2-8	168F.1.3-4	SLIDER, GOVERNOR
2-9	168F.1-4	Вал регулятора
2-10	168F.1-1	Сливной болт
2-11	168F.1.3-3	Упорная шайба 6мм
2-12	168F.1-2	Шайба сливного болта 10 мм
2-13	168F.1.3-2	Хомут
2-14	GB276	Подшипник 6205/P5
2-15	168F.1-3	Сальник 25*41*6
2-16	168F.1-7	Кольцо 14 мм
2-17	GB6177	Гайка
2-18	GB848	Шайба
2-19	168F.1-5	Штифт
2-20	GB5787	Болт

## Чертеж 3: Картер



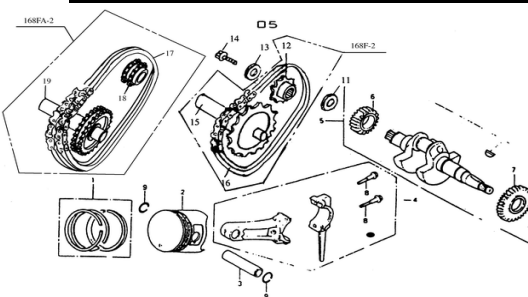
3-1	168FA-2.2-3 168F	Крышка картера
3-2	168F.7-4	Прокладка крышки картера
3-3	168F.7-2	Крышка масляного отверстия в сборе
3-4	168F.7-6	Крышка масляного отверстия
3-5	168F.7-3	Прокладка крышки масляного отверстия
3-6	GB5787	Болт
3-7	GB276	Подшипник 6205/P5
3-8	168F.1-3	Сальник 25*41*
3-9	125-3-8	Хомут
3-10	168F-2.2-3	Прокладка крышки картера
3-11	168F-2.2-1	Крышка редуктора
3-12	GB5787	Болт

## Чертеж 4: Маховик-зажигание



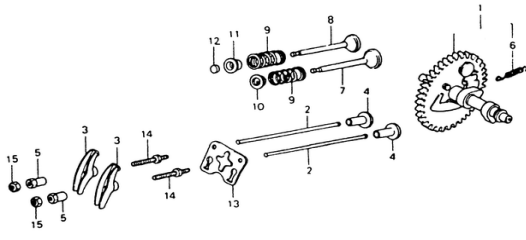
4-1	168F.4-1	Крыльчатка маховика
4-2	168.4-2	Шкиф стартера
4-3	168F.6	Катушка зажигания
4-4	168F.6	...высокого напряжения??
4-5	168F.6.1	Маховик
4-6	GB5787	Болт
4-7	168F.4-3	Гайка
4-8	168F.4-4	Шпонка

## Чертеж 5: Коленвал с поршнем



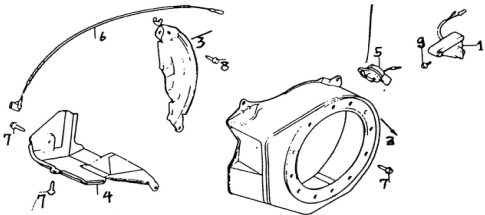
5-1	168F.3-2-4	Кольца поршневые комплект
5-2	168F(A).3-1	Поршень
5-3	168F.3-6	Палец поршневой
5-4	168F.3-7-9	Шатун в сборе
5-5	168F(A)-2.1	Коленвал
5-6	168F.4-5	Шестерня ???
5-7	168F.4-7	Шестерня??
5-8	168F.3-9	Болт шатуна
5-9	168F.3-5	Сторопное кольцо
5-11	168F-2.1-1	Муфта оси
5-12	168F-2.1-4	Звездочка
5-13	168F-2.1-3	Шайба
5-14	GB5787	Болт
5-15	168F-2.2-3	Ось цепи
5-16	168F-2.2-4	Цепь
5-17	168FA-2.2-2	Цепь
5-18	168FA-2.1-2	Звезда ведомая
5-19	168FA-2.2-1	Ось звезды ведомой

**Чертеж 6: Распредвал**



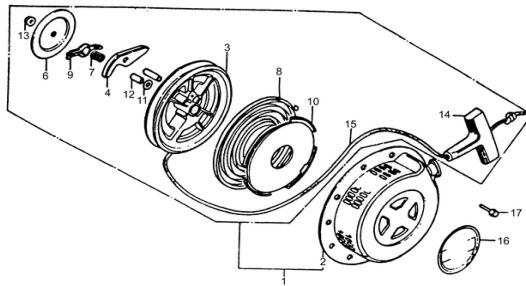
6-1	168F(A).1.2	Распредвал
6-2	168F.2-6	Толкатель
6-3	168F.2-2	Коромысло
6-4	168F.1-6(168FA.1	Тарелка клапана???
6-5	168F.2-3	Стержень
6-6	168F.1.2-6	Пружина возвратная??
6-7	168F.2.1-2	Клапан впускной
6-8	168F.2.1-6	Клапан выпускной
6-9	168F.2.1-3	Пружина клапана
6-10	168F.2.1-4	RETAINER, IN. VALVE SPRING
6-11	168F.2.1-5	RETAINER, EX. VALVE SPRING
6-12	168F.2-9	ROTATOR, VALVE
6-13	168F.2-4	Направляющая толкателя
6-14	168F.2.1-7	Болт стержня
6-15	168F.2-5	Гайка регулировочная

**Чертеж 7: Крышка вентилятора**



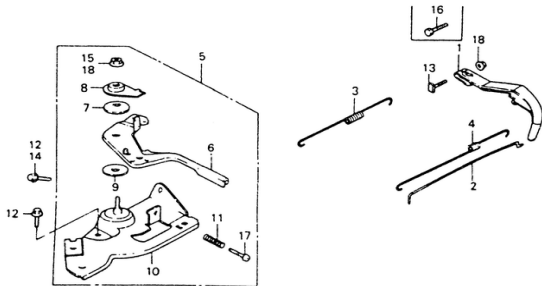
7-1	168F.1-7	Датчик масла
7-2	168F.5.2	Крышка вентилятора
7-3	168F.5.2.2-1	Крышка боковая
7-4	168F.5.2-1	Кожух
7-5	168F.5.3	Переключатель двигателя??
7-6	168F.6	Трос
7-7	GB5786	Болт
7-8	GB5787	Болт
7-9	GB5786	Болт

**Чертеж 8: Ручной стартер**



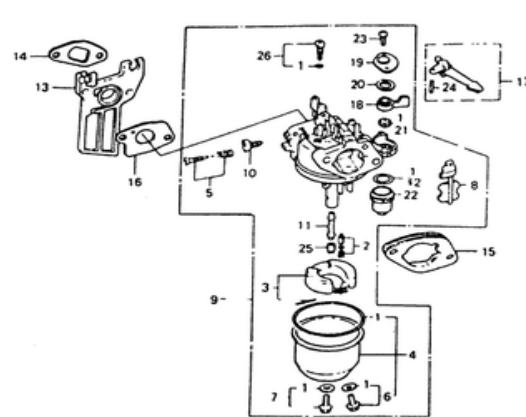
8-1	168.5.1.	Стартер в сборе
8-2	168F.5.1.1-2	Крышка стартера
8-3	168F.5.1-4	шкив
8-4	168F.5.1	Храповик
8-6	168F.5.1-3	PLATE, FRICTION
8-7	168F.5.1-5	Пружина
8-8	168F.5.1-5	Пружина стартера
8-9	168F.5.1.1-3	Направляющая храповика
8-10	168F.5.1.1-2	Крышка пружины стартера
8-11	168F.5.1-6	Шайба
8-12	168F.5.1-7	Вал вторичный
8-13	GB5787	Болт
8-14	168F.5.1-8	Ручка стартера
8-15	168F.5.1-9	Трос стартера
8-16	168F.5.1	Эмблема внешняя
8-17	GB5787	Болт

**Чертеж 9: Управление**



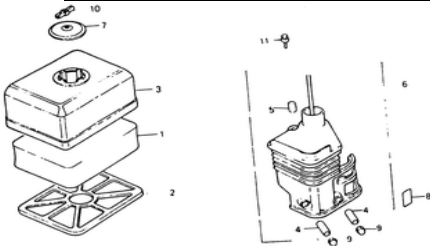
9-1	168F.8-1	Рычаг регулятора
9-2	168F.8-3	Тяга регулятора
9-3	168F.8-4	Пружина регулятора
9-4	168F.8-5	Пружина возврата газа
9-5	168F.8.1	Блок управления в сборе
9-6	168F.8.1-1	Рычаг управления
9-7	168F.8.1-4	Пружина рычага
9-8	168F.8.1-2	Шайба рычага управления
9-9	168F.8.1-3	Шайба рычага управления
9-10	168F.8.1.1	Основание блока управления
9-11	168F.8.1-5	Пружина регулировки управления
9-12	GB5787	Болт
9-13	168F.8.1.1-2	Болт
9-14	GB5787	Болт
9-15	GB6177	Гайка
9-16	GB5787	Болт
9-17	168FGB5787	Винт
9-18	GB6177	Гайка

**Чертеж 10: Карбюратор**



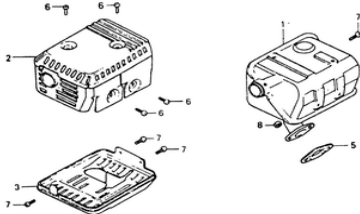
10-1		Набор прокладок карбюратора
10-2		Клапан поплавковой камеры
10-3		Поплавок в сборе
10-4		Поплавковая камера
10-5		Винт
10-6		Винт
10-7		Винт
10-8		Штуцер
10-9	168F.9(168FA5)	Карбюратор в сборе
10-10		Винт
10-11		Игла
10-12		Прокладка крышки топливного фильтра
10-13	168F.2-11	Изолятор карбюратора
10-14	168F.2-10	Прокладка изолятора
10-15	168F.2-4	Патрубок карбюратора
10-16	168F.2-12	Прокладка карбюратора
10-17		Рычаг
10-18		Кран
10-19		PLATE, LEVER SETTING
10-20		Пружина
10-21		Прокладка крана топливного
10-22		Крышка топливного фильтра
10-23		Винт
10-24		PIN, SPRING
10-25		Форсунка

**Чертеж 11: Воздушный фильтр**



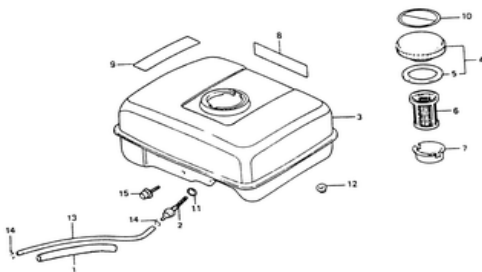
11-1	168F.11-2	Элемент фильтра воздушного
11-2	168F.11-1	Решетка фильтра воздушного
11-3	168F.11-3	Крышка фильтра воздушного
11-4	168F.11.1-1	Втулка фильтра воздушного
11-5	168F.11.1-2	Втулка В фильтра воздушного
11-6	168F.11.1	Колено???
11-7	168F.11.2-1	Заглушка
11-8	168F.11-4	Шильдик
11-9	GB6177	Гайка 6мм
11-10	GB62-88	Гайка
11-11	GB5787	Болт

**Чертеж 12: Глушитель**



12-1	168F.10.1	Глушитель в сборе
12-2	168F.10.2-1	Защита верхняя
12-3	168F.10.2-2	Защита нижняя
12-5	168F.2-1	Прокладка глушителя
12-6	GB818	Винт
12-7	GB818	Винт
12-8	GB6177	Гайка

**Чертеж 13: Бензобак**



13-1	168F.12.3-1	Подставка резиновая
13-2	168F.12.3.1	Узел соединительный
13-3	168F.12.2	Бак топливный
13-4	168F.12.1	Крышка бака
13-5	168F.12.1-3	Прокладка крышки бака
13-6	168F.12.1-1	Фильтр топливный
13-7	168F.12.1-2	Основание фильтра
13-8	168F.12-2	Табличка
13-9	168F.12-3	Табличка предупреждающая
13-10	168F.12-5	Табличка предупреждающая
13-11	168F.12-1	Кольцо
13-12	GB5787	Гайка
13-13	168F.12.3-2	Шланг топливный
13-14	BG-328-3	Крепёж шланга
13-15	GB5787	Болт

**NOT FOR  
PUBLIC RELEASE**